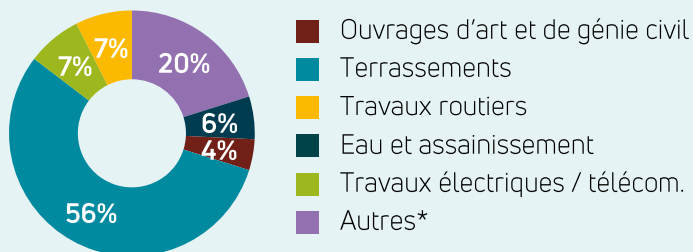
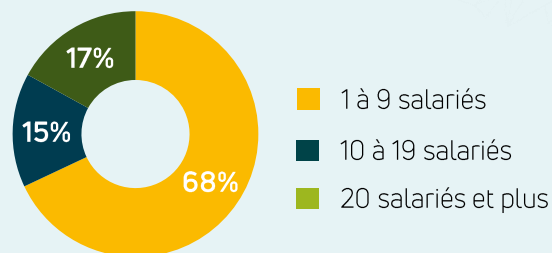


CHIFFRES CLÉS BRETAGNE 2021

€ **2 132 M€** de travaux réalisés,
4,6 % du total national

1 032 entreprises

**Répartition des entreprises
employant des salariés par activité :**



*(location avec opérateur de matériel de construction, construction de voies ferrées, forages et sondages, autres travaux spécialisés de construction)

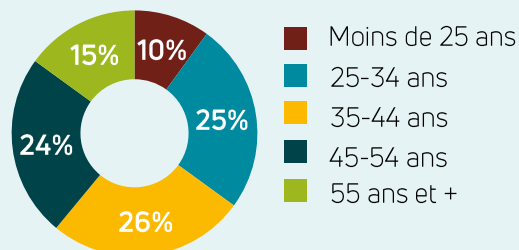
13 263 Salariés dont

71% de salariés
en production

40,3 ans
ÂGE MOYEN DES SALARIÉS DE
PRODUCTION

Répartition des salariés par âge :

15 % des salariés de
production âgés de 55
ans ou plus

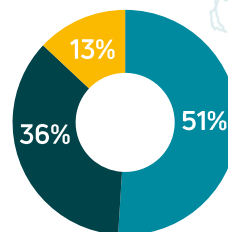


Sources : Cellule Economique de Bretagne, Acoiss-Urssaf, NSEE REE, UCF

Les Travaux Publics LE DÉPARTEMENT D'ILLE-ET-VILAINE

LE CHIFFRE D'AFFAIRES 2021

€ **720 M€ HT**
DE CHIFFRE D'AFFAIRES,
soit 34 % du total régional



- Commande privée
- Commande publique – collectivités locales
- Commande publique – Etat, entreprises publiques, concessions et contrats de partenariat

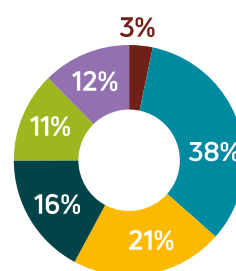
L'APPAREIL DE PRODUCTION

331
ENTREPRISES
soit 32 % du total régional

LES SALARIÉS

4 986
SALARIÉS (+ 3,2 % en un an)
soit 38 % du total régional

Répartition des salariés par activité de l'entreprise :

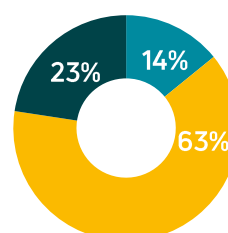


- Ouvrages d'art et de génie civil
- Terrassements
- Travaux routiers
- Eau et assainissement
- Travaux électriques / télécommunication
- Autres*

* (location avec opérateur de matériel de construction, construction de voies ferrées, forages et sondages, autres travaux spécialisés de construction)

63 %
DES SALARIÉS EN
PRODUCTION**

Répartition des salariés par métier** :



- Administration
- Production
- Technique et encadrement de chantier

** Données UCF 2020

Sources : Cellule Economique de Bretagne, Acooss-Urssaf, UCF, INSEE REE

Les Travaux Publics LE DÉPARTEMENT D'ILLE-ET-VILAINE

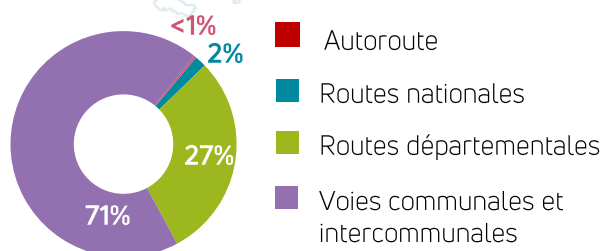
LES RÉSEAUX



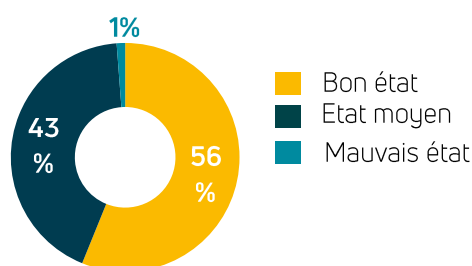
17 092 Km

de réseau routier
soit 23 % du réseau routier régional

Répartition du réseau routier dans le département



Etat du réseau routier national dans le département (477 km de chaussées)



329 Km de lignes ferroviaires

exploitées par SNCF
soit 29 % du réseau ferroviaire régional

- 69 % des lignes électrifiées
- 31 % des lignes exploitées en voies uniques



AUTRES RÉSEAUX DE TRANSPORT ET MOBILITÉS

- 1 port de commerce / 2 ports de pêche équipés d'une criée / 6 ports de plaisance
- 2 aéroports
- Métro : 2 lignes de métro (respectivement 9,4 km et 14,1 km en service)
- Plus de 150 km de voies navigables
- 1 187 km d'aménagements cyclables
- 4 Pôles d'échanges multimodaux (achevés ou en cours) : Redon, Rennes, Vitré et Fougères
- 241 aires de covoiturage
- 551 points de recharge électrique
- 11 stations GNV publiques

Sources : SDeS, SETRA, ON3V, SNCF, Ministère de la Transition écologique et solidaire, Vélo et territoires, ENEDIS, GIREVE, GRDF

Les Travaux Publics LE DÉPARTEMENT D'ILLE-ET-VILAINE

LES RÉSEAUX



19 087 Km

de réseaux d'eau potable

- Rendement du réseau de distribution : 86,6%
- Indice linéaire de pertes en réseau : 1,18m³/km/j
- Taux de renouvellement : 1,6 %



12 130 Km

de lignes électriques HT

14 608 Km

de lignes électriques BT

4 282 Km de réseaux

d'assainissement collectif

soit 12 % du réseau régional

336 Stations de traitement

des eaux usées

dont 21 % ont plus de 30 ans
Taux de conformité : 98 %

33 installations éoliennes



320 Km

de canalisations de gaz
basse pression

6 408 Km

de canalisations de gaz
moyenne pression

Chiffres GRDF 2020



RÉSEAU DE TÉLÉCOMMUNICATIONS

74,9 % :

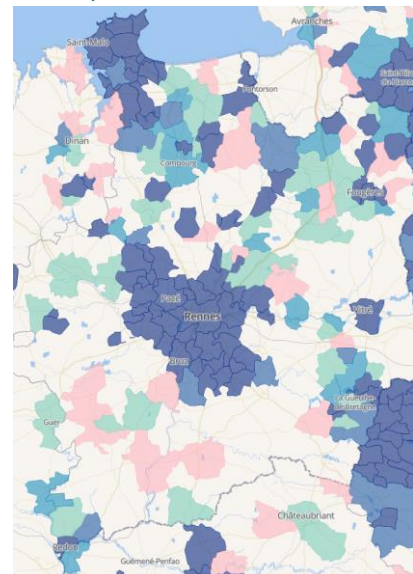
Part des logements et locaux
couverts par la fibre optique
à la fin du 3^{ème} trimestre 2022
contre 46,4 % en Bretagne

Couverture FttH

Taux de locaux raccordables

- Supérieur à 80%
- De 50% à 80%
- De 25% à 50%
- De 10% à 25%
- De 0% à 10%
- Aucune

Carte des déploiements fibre au 30/09/2022 :



Sources : SDeS, SETRA, ON3V, SNCF, Ministère de la Transition écologique et solidaire, ENEDIS, GRDF