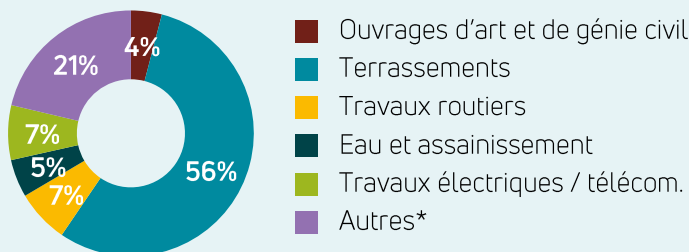
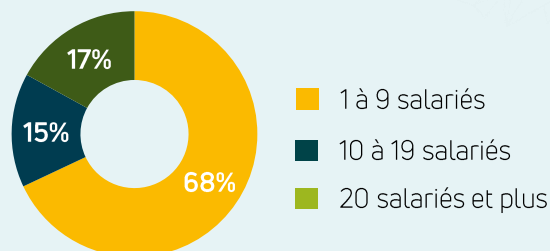


CHIFFRES CLÉS BRETAGNE 2022

€ **2 347 M€** de travaux réalisés,
4,6 % du total national

1 078 entreprises

**Répartition des entreprises
employant des salariés par activité :**



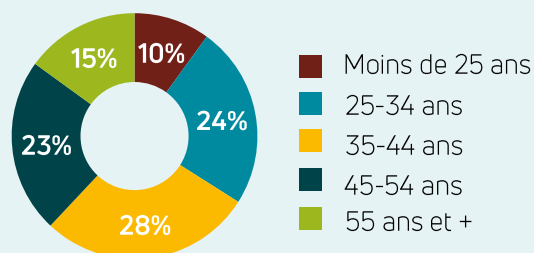
*(location avec opérateur de matériel de construction, construction de voies ferrées, forages et sondages, autres travaux spécialisés de construction)

14 020 Salariés dont

61% de salariés
en production

40,4 ans
ÂGE MOYEN DES SALARIÉS DE
PRODUCTION

Répartition des salariés par âge :



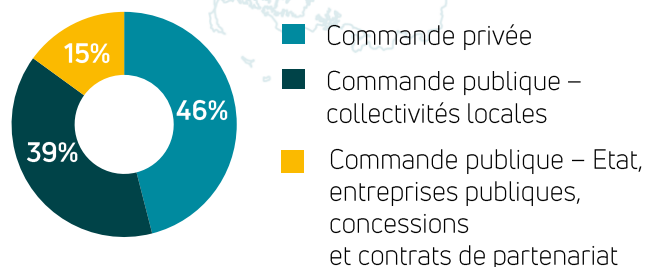
15 % des salariés de
production âgés de 55
ans ou plus

Sources : Cellule Economique de Bretagne, Acoess-Urssaf, INSEE REE, UCF

Les Travaux Publics LE DÉPARTEMENT D'ILLE-ET-VILAINE

LE CHIFFRE D'AFFAIRES 2022

€ **835 M€ HT**
DE CHIFFRE D'AFFAIRES,
soit 36 % du total régional



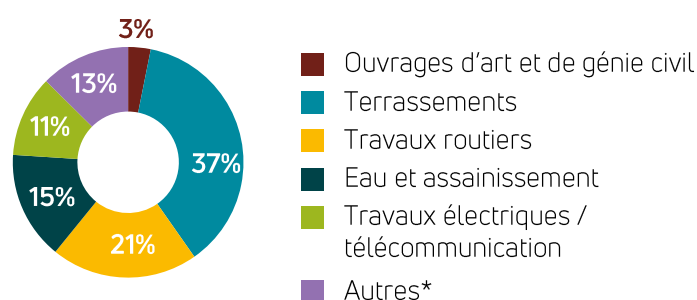
L'APPAREIL DE PRODUCTION

353
ENTREPRISES
soit 33 % du total régional

LES SALARIÉS

5 327
SALARIÉS (+ 6,8 % en un an)
soit 38 % du total régional

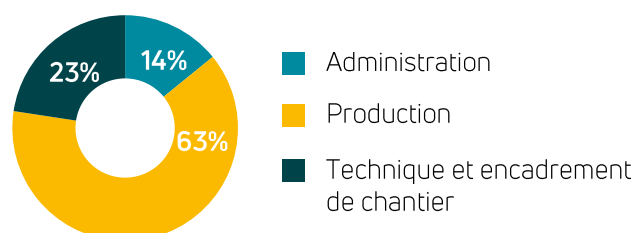
Répartition des salariés par activité de l'entreprise :



*(location avec opérateur de matériel de construction, construction de voies ferrées, forages et sondages, autres travaux spécialisés de construction)

63 %
DES SALARIÉS EN
PRODUCTION**

Répartition des salariés par métier** :



** Données UCF 2020

Sources : Cellule Economique de Bretagne, Acooss-Urssaf, UCF, INSEE REE

Les Travaux Publics

LE DÉPARTEMENT D'ILLE-ET-VILAINE

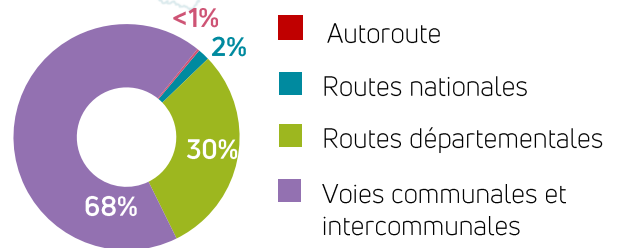
LES RÉSEAUX



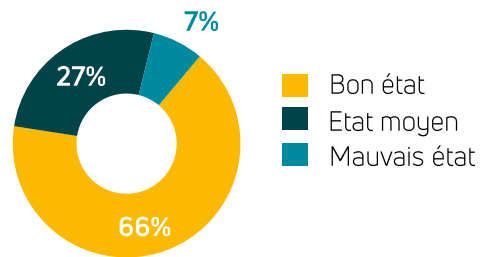
15 561 Km

de réseau routier
soit 21 % du réseau routier régional

Répartition du réseau routier dans le département



Etat du réseau routier national dans le département (511 km de chaussées)



314 Km de lignes ferroviaires
exploitées par SNCF

soit 30 % du réseau ferroviaire régional

- 72 % des lignes électrifiées



AUTRES RÉSEAUX DE TRANSPORT ET MOBILITÉS

- 1 port de commerce / 1 port de pêche équipé d'une criée / 7 ports de plaisance
- 2 aéroports
- Métro : 2 lignes de métro (respectivement 9,4 km et 14,1 km en service)
- Plus de 150 km de voies navigables
- 1 339 km d'aménagements cyclables
- 100 % de la superficie du département desservie par les transports en commun*
- 241 aires de covoiturage
- 759 points de recharge électrique
- 11 stations GNV publiques

* Superficie des communes incluses sur le territoire d'une AOM par rapport à la superficie totale du département

Les Travaux Publics LE DÉPARTEMENT D'ILLE-ET-VILAINE

LES RÉSEAUX



19 087 Km

de réseaux d'eau potable

(Source : SISPEA 2020)

- Rendement du réseau de distribution* : 92,3 %
- Indice linéaire de pertes en réseau* : 1,5 m³/km/j
- Taux de renouvellement* : 0,99 %

4 282 Km de réseaux

d'assainissement collectif

(Source : SISPEA 2020)

soit 12 % du réseau régional

336 Stations de traitement

des eaux usées

dont 21 % ont plus de 30 ans*

Taux de conformité* : 98 %

* Données SISPEA 2022



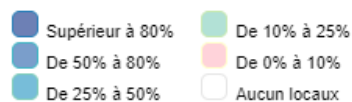
RÉSEAU DE TÉLÉCOMMUNICATIONS

64,0 % :

Part locaux couverts par la fibre optique à la fin du 2^{ème} trimestre 2023 contre 52,7 % en Bretagne

COUVERTURE FTTH - COMMUNES

Taux de locaux raccordables



12 307 Km

de lignes électriques MT

14 741 Km

de lignes électriques BT

31 installations éoliennes



42

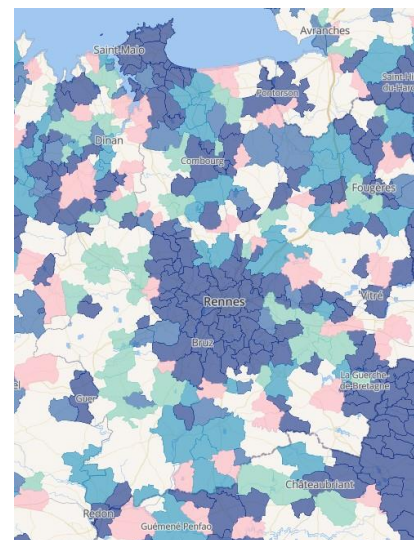
Sites d'injection de biométhane

382 GWh/an

de capacité de production

Chiffres GRDF 2023

Carte des déploiements fibre au 30/09/2023 :



Sources : SDeS, SISPEA, Eaufrance, ENEDIS, GRDF, ARCEP