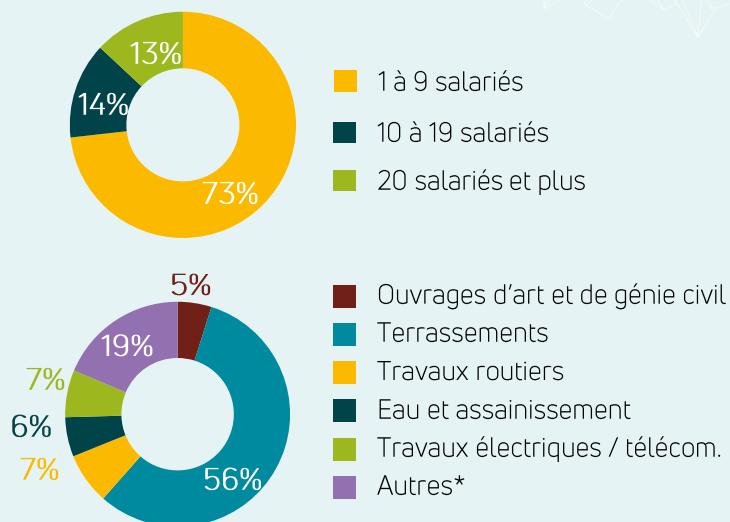


CHIFFRES CLÉS BRETAGNE 2020

€ **1 898 M€** de travaux réalisés,
4,6 % du total national

987 entreprises

**Répartition des entreprises
employant des salariés par activité :**

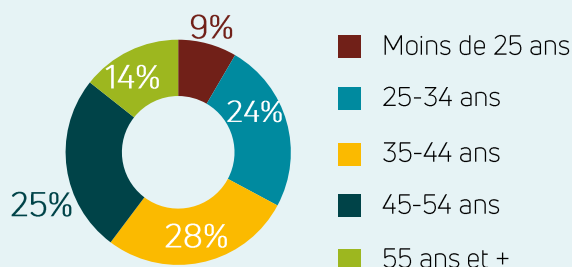


* (location avec opérateur de matériel de construction, construction de voies ferrées, forages et sondages, autres travaux spécialisés de construction)

12 692 salariés, dont

68 % de salariés
en production

40,8 ans
ÂGE MOYEN DES SALARIÉS
Répartition des salariés par âge :



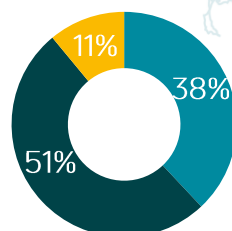
14 % des salariés âgés
de 55 ans ou plus

Sources : Cellule Economique de Bretagne, Acoiss-Urssaf, NSEE REE, UCF

Les Travaux Publics LE DÉPARTEMENT DES CÔTES D'ARMOR

LE CHIFFRE D'AFFAIRES 2020

€ **359 M€ HT**
DE CHIFFRE D'AFFAIRES,
soit 19 % du total régional



- Commande privée
- Commande publique – collectivités locales
- Commande publique – Etat, entreprises publiques, concessions et contrats de partenariat

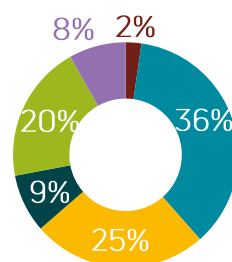
L'APPAREIL DE PRODUCTION

210
ENTREPRISES
soit 21 % du total régional

LES SALARIÉS

2 169
SALARIÉS (+ 1,5 % en un an)
soit 17 % du total régional

Répartition des salariés par activité de l'entreprise :

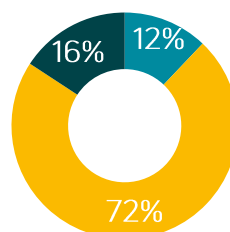


- Ouvrages d'art et de génie civil
- Terrassements
- Travaux routiers
- Eau et assainissement
- Travaux électriques / télécommunication
- Autres*

* (location avec opérateur de matériel de construction, construction de voies ferrées, forages et sondages, autres travaux spécialisés de construction)

72 %
DES SALARIÉS EN PRODUCTION
contre 68 % au niveau régional

Répartition des salariés par métier :



- Administration
- Production
- Technique et encadrement de chantier

Sources : Cellule Economique de Bretagne, Acooss-Urssaf, UCF, INSEE REE

Les Travaux Publics LE DÉPARTEMENT DES CÔTES D'ARMOR

LES RÉSEAUX

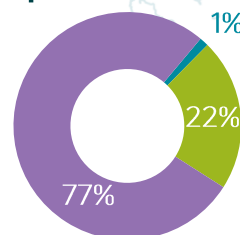


20 961 Km

de réseau routier

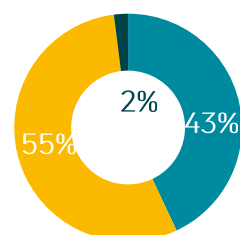
soit 28 % du réseau routier régional

Répartition du réseau routier dans le département



- Routes nationales
- Routes départementales
- Voies communales et intercommunales

Etat du réseau routier national dans le département (501 km de chaussées)



- Bon état
- Entretien nécessaire
- Non évalué



332 Km de lignes ferroviaires

exploitées par SNCF

soit 30 % du réseau ferroviaire régional

- 44 % des lignes électrifiées
- 62 % des lignes exploitées en voie unique



AUTRES RÉSEAUX DE TRANSPORT ET MOBILITÉS

- 4 ports de commerce / 2 ports de pêche équipés d'une criée / 12 ports de plaisance
- 2 aéroports
- Le Département est gestionnaire de la section costarmoricaïne du canal de Nantes à Brest :
42 km, 55 écluses et un barrage
- 574 km d'aménagements cyclables
- 2 Pôles d'échanges multimodaux : Saint-Brieuc et Guingamp
- 44 aires de covoiturage
- 459 points de recharge électrique
- 4 stations GNV publiques

Les Travaux Publics LE DÉPARTEMENT DES CÔTES D'ARMOR

LES RÉSEAUX



18 883 Km

de réseaux d'eau potable

- Rendement du réseau de distribution : 86,2 %
- Indice linéaire de pertes en réseau : 1,22 m³/j/km
- Taux de renouvellement : 0,67 %



11 798 Km

de lignes électriques HT

14 230 Km

de lignes électriques BT

5 523 Km de réseaux

d'assainissement collectif

soit 19 % du réseau régional

359 Stations de traitement

des eaux usées

dont 30 % ont plus de 30 ans
Taux de conformité : 96 %

54 installations éoliennes



53 Km

de canalisations de gaz
basse pression

3 301 Km

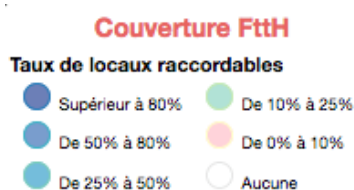
de canalisations de gaz
moyenne pression



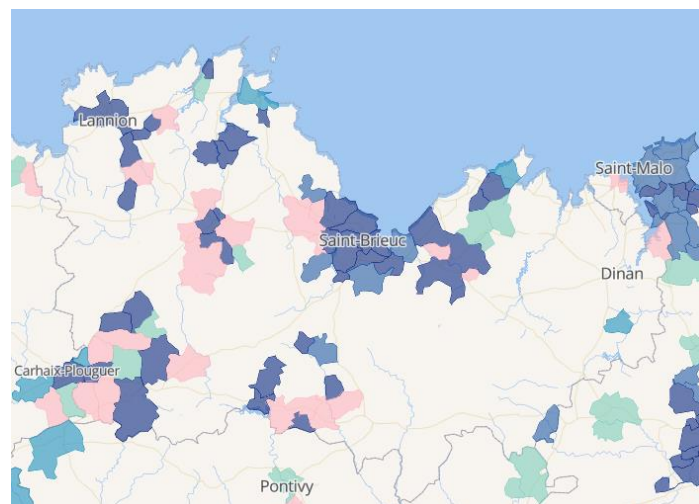
RÉSEAU DE TÉLÉCOMMUNICATIONS

27,5 % :

Part des logements et locaux
couverts par la fibre optique
à la fin du 3^{ème} trimestre 2021
contre 42,7 % en Bretagne



Carte des déploiements fibre au 30/09/2021 :



Sources : SDeS, SETRA, ON3V, SNCF, Ministère de la Transition écologique et solidaire, ENEDIS, GRDF