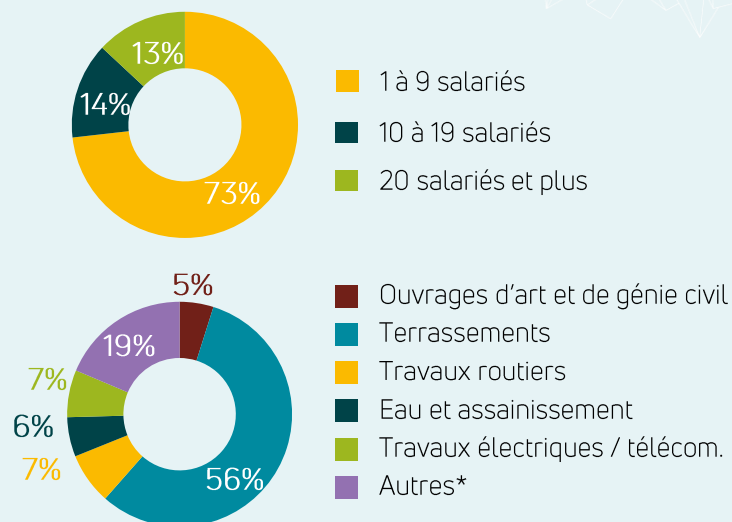


**CHIFFRES CLÉS BRETAGNE 2020**

€ **1 898 M€** de travaux réalisés,  
4,6 % du total national

**987** entreprises

**Répartition des entreprises  
employant des salariés par activité :**



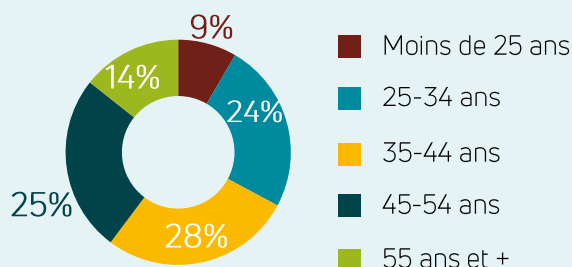
\* (location avec opérateur de matériel de construction, construction de voies ferrées, forages et sondages, autres travaux spécialisés de construction)

**12 692** Salariés dont

**68 %** de salariés en production

**40,8 ans**  
ÂGE MOYEN DES SALARIÉS

**Répartition des salariés par âge :**



14 % des salariés âgés  
de 55 ans ou plus

Sources : Cellule Economique de Bretagne, Acoess-Urssaf, UCF, INSEE REE

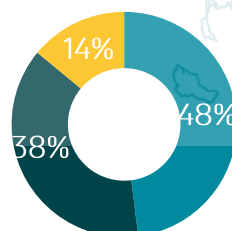
# Les Travaux Publics LE DÉPARTEMENT DU FINISTÈRE

## LE CHIFFRE D'AFFAIRES 2020



# 446 M€ HT

DE CHIFFRE D'AFFAIRES,  
soit 24 % du total régional



- Commande privée
- Commande publique – collectivités locales
- Commande publique – Etat, entreprises publiques, concessions et contrats de partenariat

## L'APPAREIL DE PRODUCTION



# 231

ENTREPRISES  
soit 23 % du total régional

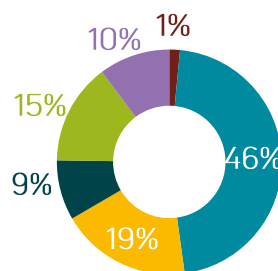
## LES SALARIÉS



# 2 943

SALARIÉS (stable sur un an)  
soit 23 % du total régional

### Répartition des salariés par activité de l'entreprise :



- Ouvrages d'art et de génie civil
- Terrassements
- Travaux routiers
- Eau et assainissement
- Travaux électriques / télécommunication
- Autres\*

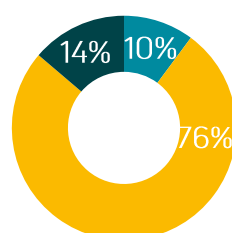
\*(location avec opérateur de matériel de construction, construction de voies ferrées, forages et sondages, autres travaux spécialisés de construction)



# 76 %

DES SALARIÉS EN PRODUCTION  
contre 68 % au niveau régional

### Répartition des salariés par métier :



- Administration
- Production
- Technique et encadrement de chantier

Sources : Cellule Economique de Bretagne, Acooss-Urssaf, UCF, INSEE REE

# Les Travaux Publics LE DÉPARTEMENT DU FINISTÈRE

## LES RÉSEAUX

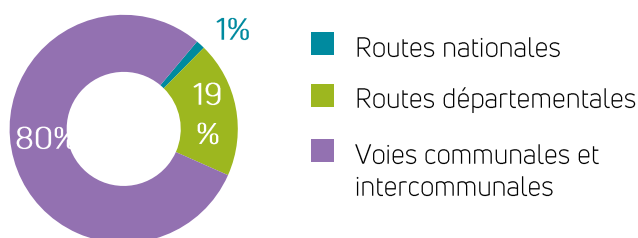


**18 369** Km

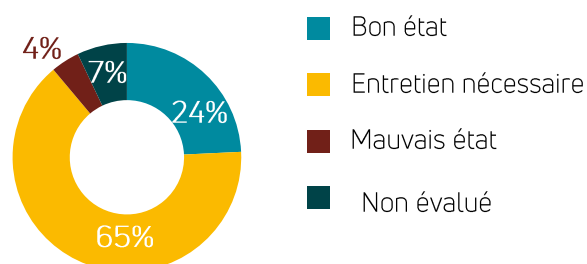
de réseau routier

soit 25 % du réseau routier régional

### Répartition du réseau routier dans le département



### Etat du réseau routier national dans le département (432 km de chaussées)



**255** Km de lignes ferroviaires

exploitées par SNCF

soit 23 % du réseau ferroviaire régional

- 56 % des lignes électrifiées
- 46 % des lignes exploitées en voie unique



### AUTRES RÉSEAUX DE TRANSPORT ET MOBILITÉS

- 5 ports de commerce / 8 ports de pêche équipés d'une criée / 15 ports de plaisance
- 4 aéroports
- Un téléphérique (460 m), une ligne de tramway (14,3 km) et une seconde ligne en projet
- Le canal de Nantes à Brest dans le Finistère : Une ria de 18 km, 81 km de cours d'eau canalisés, 46 écluses et un barrage mobile
  - 1 071 km d'aménagements cyclables
  - 5 Pôles d'échanges multimodaux (achevés ou en cours) : Brest, Morlaix, Quimperlé, Quimper et Rosporden
  - 61 aires de covoiturage
  - 574 points de recharge électrique
  - 5 stations GNV publiques

Sources : SDeS, SETRA, ON3V, SNCF, Ministère de la Transition écologique et solidaire, Vélo et territoires, ENEDIS, GIREVE, GRDF

# Les Travaux Publics LE DÉPARTEMENT DU FINISTÈRE

## LES RÉSEAUX



**20 000** Km

de réseaux d'eau potable

- Rendement du réseau de distribution : 82 %
- Taux de renouvellement : 0,55 %



**12 578** Km

de lignes électriques HT

**16 258** Km

de lignes électriques BT

**8 285** Km de réseaux

d'assainissement collectif

soit 29 % du réseau régional

**44** installations éoliennes



**203** Km

de canalisations de gaz basse pression

**194** Stations de traitement

des eaux usées

dont 19 % ont plus de 30 ans  
Taux de conformité : 62 %

**5 495** Km

de canalisations de gaz moyenne pression



## RÉSEAU DE TÉLÉCOMMUNICATIONS

**39,0 % :**

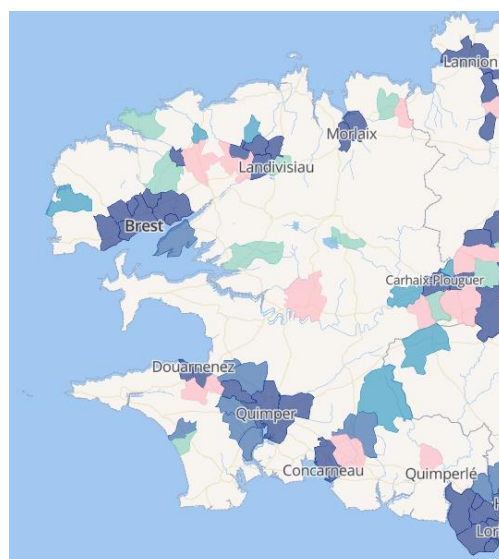
Part des logements et locaux couverts par la fibre optique à la fin du 3<sup>ème</sup> trimestre 2021 contre 42,7 % en Bretagne

### Couverture FttH

#### Taux de locaux raccordables

- Supérieur à 80%
- De 50% à 80%
- De 25% à 50%
- De 10% à 25%
- De 0% à 10%
- Aucune

Carte des déploiements fibre au 30/09/2021 :



Sources : SDeS, SETRA, ON3V, SNCF, Ministère de la Transition écologique et solidaire, ENEDIS, GRDF