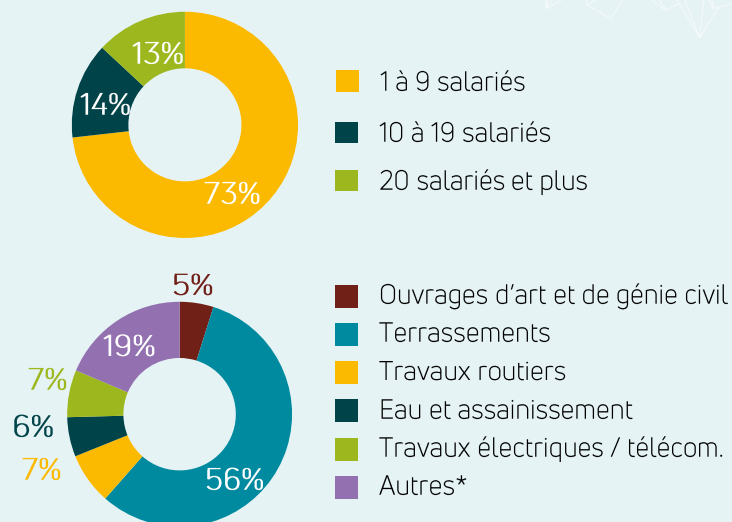


**CHIFFRES CLÉS BRETAGNE 2020**

€ **1 898 M€** de travaux réalisés,  
4,6 % du total national

**987** entreprises

**Répartition des entreprises  
employant des salariés par activité :**

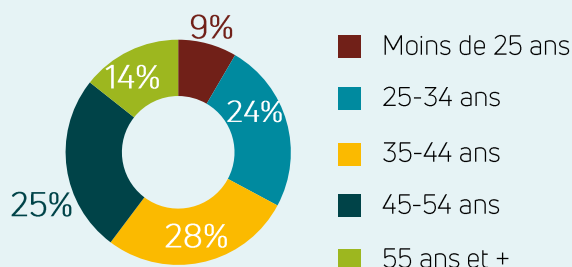


\*(location avec opérateur de matériel de construction, construction de voies ferrées, forages et sondages, autres travaux spécialisés de construction)

**12 692** Salariés dont

**68 %** de salariés  
en production

**40,8 ans**  
ÂGE MOYEN DES SALARIÉS  
**Répartition des salariés par âge :**



14 % des salariés âgés  
de 55 ans ou plus

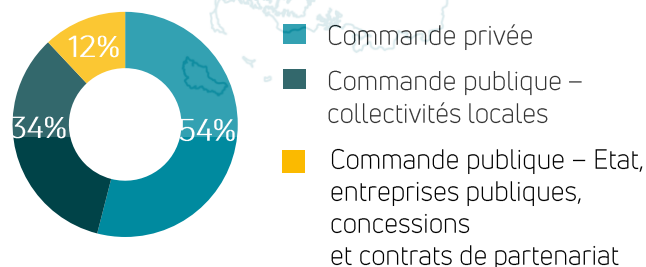
Sources : Cellule Economique de Bretagne, Acooss-Urssaf, UCF, INSEE REE

# Les Travaux Publics LE DÉPARTEMENT D'ILLE-ET-VILAINE

## LE CHIFFRE D'AFFAIRES 2020

€ **630 M€ HT**

DE CHIFFRE D'AFFAIRES,  
soit 33 % du total régional



## L'APPAREIL DE PRODUCTION

**319**

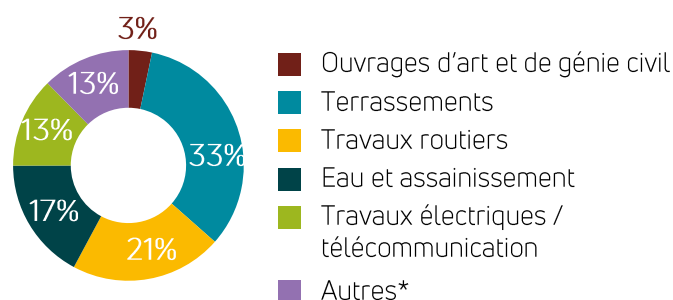
ENTREPRISES  
soit 32 % du total régional

## LES SALARIÉS

**4 623**

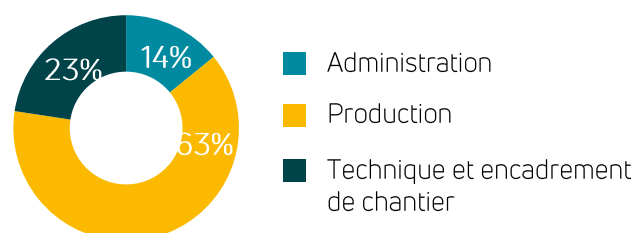
SALARIÉS (+ 1,5 % en un an)  
soit 36 % du total régional

### Répartition des salariés par activité de l'entreprise :



\*(location avec opérateur de matériel de construction, construction de voies ferrées, forages et sondages, autres travaux spécialisés de construction)

### Répartition des salariés par métier :



Sources : Cellule Economique de Bretagne, Acoess-Urssaf, UCF, INSEE REE

# Les Travaux Publics LE DÉPARTEMENT D'ILLE-ET-VILAINE

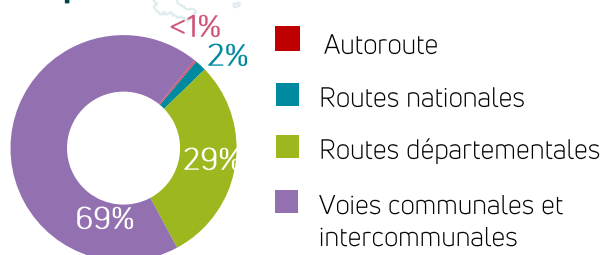
## LES RÉSEAUX



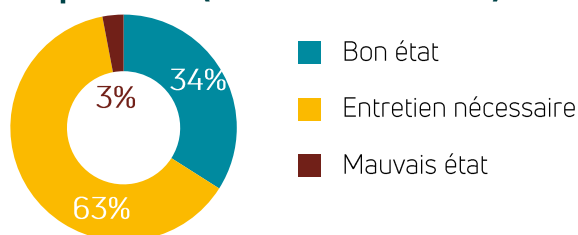
**15 826** Km

de réseau routier  
soit 22 % du réseau routier régional

Répartition du réseau routier dans le département



Etat du réseau routier national dans le département (580 km de chaussées)



**331** Km de lignes ferroviaires

exploitées par SNCF  
soit 29 % du réseau ferroviaire régional

- 69 % des lignes électrifiées
- 23 % des lignes exploitées en voies uniques



## AUTRES RÉSEAUX DE TRANSPORT ET MOBILITÉS

- 1 port de commerce / 2 ports de pêche équipés d'une criée / 6 ports de plaisance
- 2 aéroports
- Métro : 9,4 km en service et 14,1 km en cours
- Plus de 150 km de voies navigables
- 1 173 km d'aménagements cyclables
- 4 Pôles d'échanges multimodaux (achevés ou en cours) : Redon, Rennes, Vitré et Fougères
- 101 aires de covoiturage
- 413 points de recharge électrique
- 21 stations GNV publiques

# Les Travaux Publics LE DÉPARTEMENT D'ILLE-ET-VILAINE

## LES RÉSEAUX



**18 894** Km

de réseaux d'eau potable

- Rendement du réseau de distribution : 87,1 %
- Indice linéaire de pertes en réseau : 1,19 m<sup>3</sup>/j/km
- Taux de renouvellement : 0,93 %



**12 091** Km

de lignes électriques HT

**14 492** Km

de lignes électriques BT

**8 643** Km de réseaux

d'assainissement collectif

soit 30 % du réseau régional

**326** Stations de traitement

des eaux usées

dont 15 % ont plus de 30 ans  
Taux de conformité : 97 %

**32** installations éoliennes



**320** Km

de canalisations de gaz  
basse pression

**6 408** Km

de canalisations de gaz  
moyenne pression



## RÉSEAU DE TÉLÉCOMMUNICATIONS

**56,0 % :**

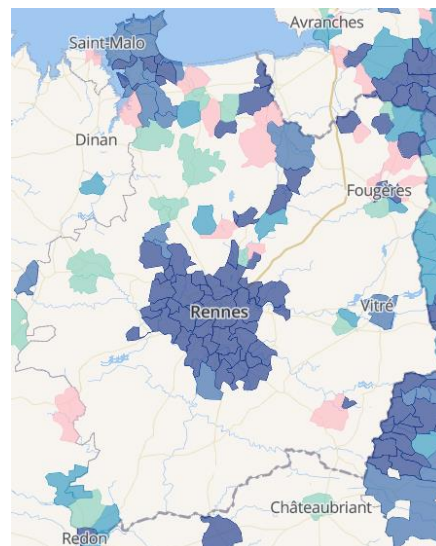
Part des logements et locaux  
couverts par la fibre optique  
à la fin du 3<sup>ème</sup> trimestre 2021  
contre 42,7 % en Bretagne

### Couverture FttH

#### Taux de locaux raccordables

- Supérieur à 80%
- De 50% à 80%
- De 25% à 50%
- De 10% à 25%
- De 0% à 10%
- Aucune

Carte des déploiements fibre au 30/09/2021 :



Sources : SDeS, SETRA, ON3V, SNCF, Ministère de la Transition écologique et solidaire, ENEDIS, GRDF